

## Byte av Termostatinsats 96000062

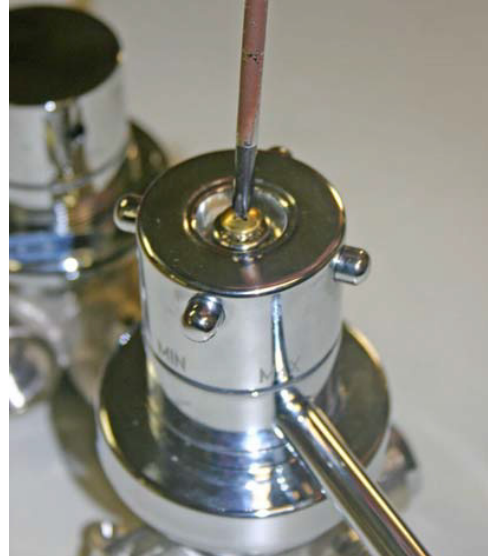


- Avvikelser kan förekomma. Guiden skall ses som ett exempel
- OBS! Vattnet skall stängas av innan bytet sker!

## Alt. A

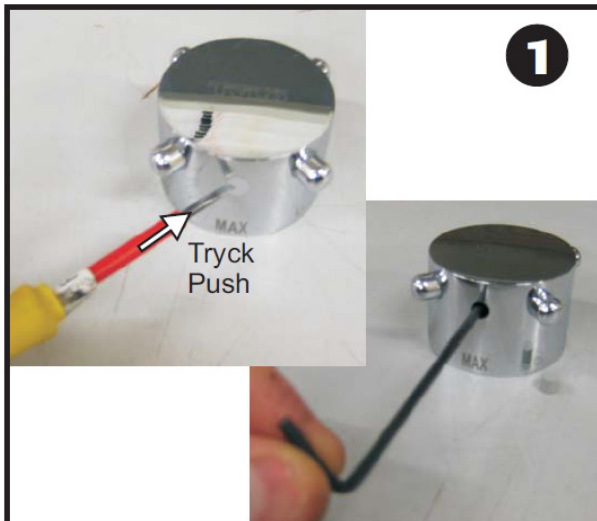


1. Lyft av locket genom att bända försiktigt med en skruvmejsel



2. Lossa skruven som håller fast vredet. Vredet dras sedan loss. Ibland kan det sitta hårt.

## Alt. B



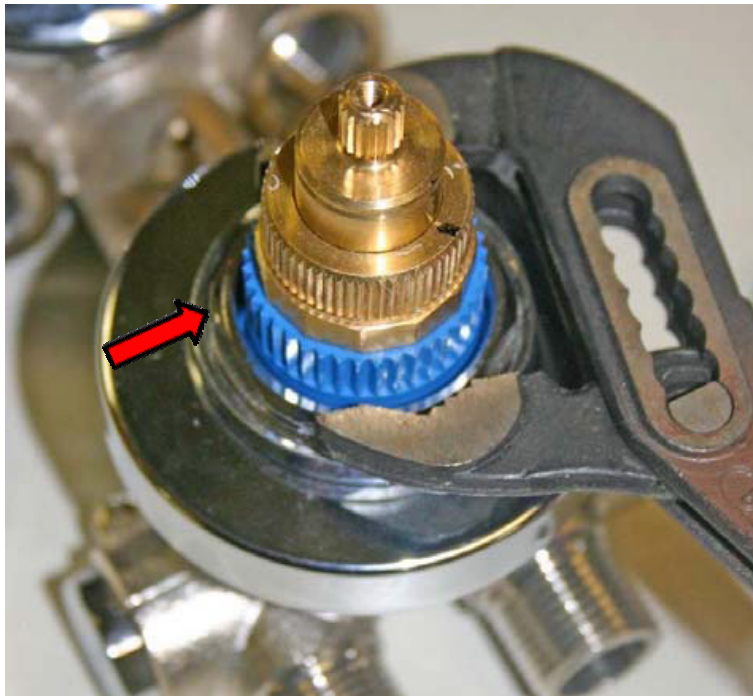
På nyare modeller lossas en insexskruv på sidan av vredet. Den sitter bakom en gummiplugg som trycks in i vredet. Glöm inte att ta vara på gummipluggen när vredet tas loss. Vredet dras sedan loss efter att skruven har lossats. Ibland kan vredet sitta hårt.



3. Lossa försiktigt distansen, notera hur den sitter. Om den kommer snett vid återmontering kommer också "värmestoppet" snett. Var rädd om packningen som sitter under.



4. Lossa vredet till avstängningen.



5. Skruva loss den kromade muttern som håller insatsen på plats. Vrid ej på själva insatsen, utan endast på muttern.



6. Ta bort den gamla insatsen. Se så att det inte finns kalkrester eller smuts i blandaren. Sätt dit den nya insatsen och återmontera.